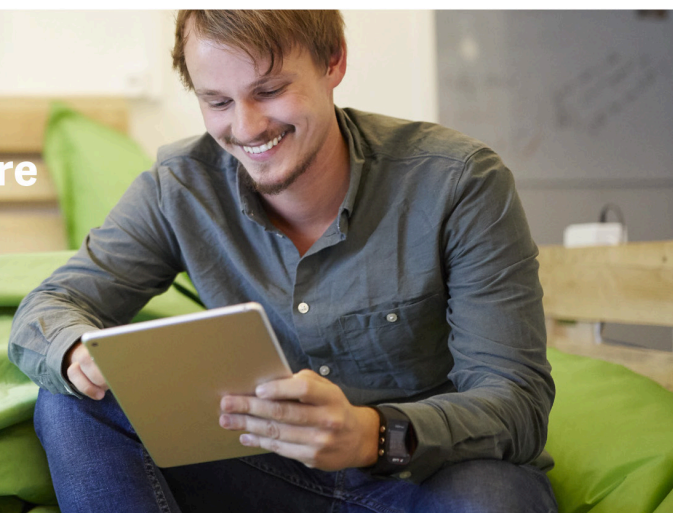


**Plus libre dans votre gestion financière**  
Maîtrisez les impacts de  
votre stratégie d'investissement.



## Les atouts de l'offre

### Confiance

Sage FRP 1000cloud Immobilisations intègre les fonctions facilitatrices dans le cadre du GDPR/RGPD<sup>(1)</sup> (Règlement Général de Protection des Données)

### Gestion prévisionnelle des investissements

### Simulation d'amortissements

### Conformité permanente

avec la réglementation fiscale, les normes comptables

### Déploiement rapide

### Appropriation aisée

### Exploitation sécurisée

**Sage FRP 1000cloud Immobilisations est une solution experte de gestion des immobilisations qui couvre l'ensemble du cycle de vie de vos immobilisations. A travers une plateforme technologique ouverte, notre solution vous garantit une parfaite intégration avec votre système d'information.**

- **Une structure évolutive pour accompagner votre croissance**

Sage FRP 1000cloud Immobilisations est une solution complète, multi-société, multi-référentiel, dotée de fonctionnalités vous permettant d'optimiser la gestion financière de vos investissements de l'acquisition jusqu'à la sortie d'actif, du suivi physique à l'inventaire de contrôle.

- **Une mise en conformité permanente**

Sa mise en conformité permanente avec les normes comptables, la réglementation fiscale française et les normes comptables internationales IFRS vous garantit l'application des dispositions légales par de simples mises à jour de la solution.

- **Des coûts de déploiement et de possession optimisés**

Sa disponibilité dans les architectures informatiques du marché, son ergonomie, ses outils de reporting orientés utilisateurs, sa plateforme paramétrable d'échange et son socle technologique garantissent un déploiement rapide, une appropriation aisée et une exploitation sécurisée.

- **Arrêtés comptables optimisés**

Grâce à une plateforme d'échange robuste et paramétrable, vous sécurisez vos arrêtés comptables dans les meilleurs délais par une auto-matisation de la production de l'ensemble des écritures comptables et flux de données avec votre système d'information comptable. Un assistant de clôture permet de guider l'utilisateur dans les différentes étapes et contrôles à effectuer dans le cadre de la clôture.

- **Simplicité d'utilisation et d'exploitation**

La plateforme technologique sur laquelle s'appuie Sage FRP 1000cloud Immobilisations met à disposition des utilisateurs des fonctions qui simplifient son utilisation quotidienne. Un accès C/S ou Web multi-navigateur pour s'adapter aux habitudes de chacun, un portail décisionnel personnalisable pour pousser les indicateurs pertinents, des processus graphiques pour simplifier l'accès aux fonctions, un automate de traitement paramétrable, des dashboards standards dédiés.

### Gestion Comptable

Sage FRP 1000cloud Comptabilité  
**Sage FRP 1000cloud Immobilisations**  
Sage FRP Etats Comptables et Fiscaux  
Sage FRP 1000cloud Notes de Frais

### Processus Opérationnels

Sage FRP 1000cloud Achats  
Sage FRP 1000cloud Ventes  
Sage FRP 1000cloud Stocks

### Flux Financiers

Sage FRP 1000cloud Trésorerie  
Sage FRP 1000cloud Garanties Financières  
Sage FRP 1000cloud Rapprochement Bancaire  
Sage FRP 1000cloud Banque Paiement

### Sage BI Reporting

### Plateforme SAFE 1000

Portail Web | Workflow | Processus graphiques | Audit & Traçabilité | Serveur d'application Web | Services connectés | Multi-société | Multi-site, Multilingue | Référentiel de données | Automate de traitement | Requêteur | Outils de développement

# Fonctionnalités

## Immobilisations

Gestion de biens en cours, biens en service, en location, en crédit-bail et des prévisions d'investissements (biens fictifs), création de biens comptables directement ou à partir des lignes de factures ou d'avoirs importés ou comptabilisés, possibilité d'actualiser un bien comptable par rattachement d'une ligne facture ou avoir, gestion de l'assujettissement partiel à la TVA, association par comptes et/ou familles pour détermination automatique des règles d'amortissement (mode d'amortissement, durée, ...), gestion des composants, multi-schéma d'amortissements pour répondre aux exigences comptables et fiscales nationales et internationales IFRS, application d'une valeur résiduelle, dépréciation, réévaluation, gestion des Unités Génératrices de Trésorerie, gestion des modes d'amortissement en vigueur en France : linéaire, dégressif, fonctionnel (selon des unités d'œuvre), possibilité de définir ses propres méthodes d'amortissement, nombre de jours décomptés paramétrable pour une année (360, 365, réels), ventilation analytique des amortissements périodiques et prévisionnels, mouvements de vie du bien (mise en service, éclatement, changements d'imputations comptables et analytiques, transfert d'établissement, changement de méthode d'amortissement, sortie d'actif), calcul des amortissements selon les découpages exercices et périodes pour chaque schéma d'amortissement actif, production des écritures comptables, clôtures périodiques et exercice.

## Fiscalité

Gestion des règles de déduction de la TVA, amortissement des logiciels, aides fiscales paramétrables, réintégration fiscale pour les véhicules de tourisme, amortissement dérogatoire et réintégration d'amortissement, amortissement minimum légal, taxe sur les véhicules de société (calcul de la taxe en fonction des barèmes : puissance fiscale, émission CO2, nombre de kilomètres remboursés aux collaborateurs) et production d'un état préparatoire 2855.

## Biens physiques et inventaire

Gestion d'un référentiel dédié au suivi physique des biens constitutifs du patrimoine de l'entreprise. Prise en compte de tous les cas de relations entre référentiel comptable et physique :

1 bien comptable sans bien physique, un bien physique sans relation comptable, 1 bien comptable avec plusieurs biens physiques ou 1 bien physique représenté par plusieurs biens comptables. Fiche descriptive de l'équipement. Inventaire de contrôle avec génération automatique des écarts. Historique des opérations d'inventaire et des mouvements. Ouverture à toutes les solutions mobiles de relevé d'inventaire.

## Contrat de location et crédit-bail

Gestion des contrats de location ou crédit-bail et rattachement aux biens en location financement. Révision, résiliation, levée d'option, fin de contrat, lease-back. Gestion de l'échéancier par bien et par contrat, plusieurs biens pouvant être rattachés au même contrat. Traçabilité vers le contrat à partir de la fiche de bien. Comptabilisation des échéances et de la dette de location.

## Outils

### Portail Web 2.0

Accès facilité et unifié aux applications métier, à des indicateurs personnalisés et à des informations externes alimentées de façon dynamique.

### Moteur de workflow

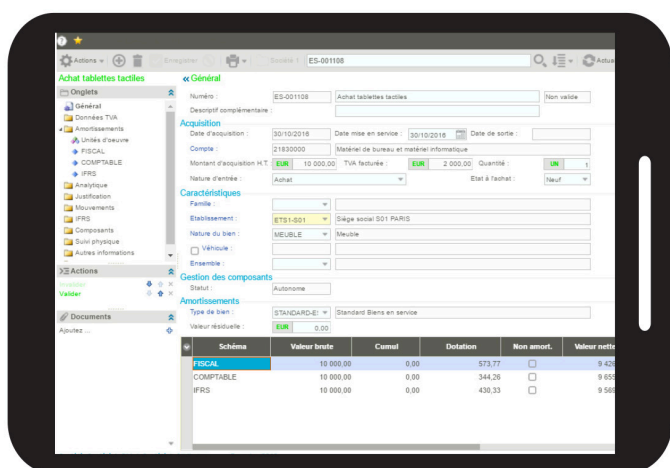
Bibliothèque de processus pré-packagés, construction intuitive basée sur des outils graphiques, déclenchement d'actions selon des événements conditionnels paramétrables.

### Outils de personnalisation

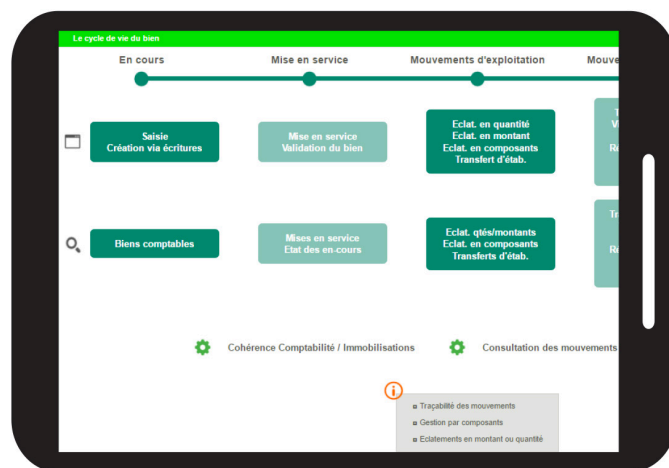
L'architecture SAFE\* 1000 prévoit l'intégration de développements spécifiques au cœur de votre système d'information tout en garantissant leur pérennité lors des mises à jour.

### Concepteur décisionnel

Création et modification de requêtes, de tableaux de bord, de reporting décisionnel. Nombreux formats de restitution disponibles : Excel, CSV, PDF, HTML, XML...



Une ergonomie intuitive et commune à l'ensemble de l'offre Sage FRP 1000cloud



Une appropriation facilitée par les utilisateurs avec des processus graphiques personnalisables.

## Plus d'informations sur nos produits, services et formations



info@groupeosiris-ci.com  
00 225 20 22 56 11  
Annexe hôtel Ibis Plateau - Bld Roume  
01 BP 1238 - Abidjan 01

info@seninfor.com  
00 221 33 823 64 80  
22 Bd Djily Mbaye  
BP 2669 Dakar



Sage, SAS au capital de 6 750 000 euros, inscrite au registre du commerce et des sociétés de Nanterre, sous le numéro B 313 966 129, numéro de TVA intracommunautaire FR 75 313 966 129, dont le siège social est situé : 10 place de Belgique, 92250 La Garenne Colombes. Création : CA-inspire - Mai 2018