

**Plus libre dans votre gestion financière**  
Pour une vision en temps réel  
et sécurisée de vos flux financiers.

Conforme  
à la loi

CONTRE  
LA FRAUDE  
À LA TVA\*



## Les atouts de l'offre

### Confiance

Sage FRP 1000cloud Banque Paiement intègre les fonctions facilitatrices dans le cadre du GDPR/RGPD<sup>(1)</sup> (Règlement Général de Protection des Données).

### Communication bancaire

### Workflow

de validation des paiements

### Signature électronique

### Multi-formats, multi-protocoles

### Conformité SEPA

\*Logiciel Sage conforme à la nouvelle réglementation relative aux logiciels permettant l'enregistrement des règlements clients dans sa version disponible à compter du 4 mai 2018.

**La dématérialisation des moyens de paiement reste la meilleure réponse face aux enjeux de productivité, de réduction des coûts et de sécurité induits par la gestion des flux. Sage FRP 1000cloud Banque Paiement est une solution destinée à optimiser vos processus de règlements et les échanges entre votre entreprise et vos banques. L'application assure ainsi la gestion, la sécurité et la télétransmission de vos différents moyens de paiement et relevés bancaires en conformité avec la réglementation européenne en vigueur (SEPA, protocoles EBICS T, EBICS TS).**

- **Une chaîne de paiement sécurisée**

Des circuits de validation hautement personnalisables garantissent un contrôle rigoureux de vos transactions au regard de votre organisation.

- **Un pilotage des échanges aisé**

Le pilotage de vos moyens de paiement est facilité par un tableau de bord offrant une vision globale de vos flux et par un accès direct à l'information.

- **Des processus de règlement optimisés**

Sage FRP 1000cloud Banque Paiement prend en charge la gestion de vos règlements. Vous pouvez saisir directement des ordres et constituer des remises bancaires ou importer les moyens de paiement en provenance d'autres solutions (comptabilité, ERP, trésorerie). La solution prend en charge la constitution des remises et les échanges banque/entreprise.

- **Une traçabilité à tous les niveaux**

Les circuits de validation entièrement paramétrables (circuits, niveaux, valideurs, signataires, ...) vous garantissent la maîtrise totale du contrôle interne.

- **Une communication bancaire optimisée et sécurisée**

La gestion, la sécurité et la télétransmission de vos différents moyens de paiement et relevés bancaires sont conformes aux protocoles bancaires en vigueur.

- **Mobilité Bancaire**

Traitement sécurisé des nouvelles coordonnées bancaires.

## Gestion Comptable

Sage FRP 1000cloud Comptabilité  
Sage FRP 1000cloud Immobilisations  
Sage FRP Etats Comptables et Fiscaux  
Sage FRP 1000cloud Notes de Frais

## Processus Opérationnels

Sage FRP 1000cloud Achats  
Sage FRP 1000cloud Ventes  
Sage FRP 1000cloud Stocks

## Flux Financiers

Sage FRP 1000cloud Trésorerie  
Sage FRP 1000cloud Garanties Financières  
Sage FRP 1000cloud Rapprochement Bancaire  
**Sage FRP 1000cloud Banque Paiement**

## Sage BI Reporting

## Plateforme SAFE 1000

Portail Web | Workflow | Processus graphiques | Audit & Traçabilité | Serveur d'application Web | Services connectés | Multi-société | Multi-site, Multilingue | Référentiel de données | Automate de traitement | Requêteur | Outils de développement

# Fonctionnalités

## Restitutions bancaires

- Relevés de comptes (cfonb 120, iso 20022 camt.053 xml, SWIFT MT940)
- Relevés de notifications (cfonb 240, iso 20022 camt.053 xml)
- Relevés de modification des coordonnées bancaires (AMCT 022 et 02Z)
- Relevés de LCR à Payer

## Flux de décaissement

- Virements européens SCT
- Paiements internationaux (cfonb 320 internationaux et délocalisés, ISO 20022 internationaux, MT101 délocalisés)
- Virements commerciaux (EdiFact)
- LCR BOR client et BAP Fournisseur
- Virements de trésorerie européens et internationaux (SEPA, ISO 20022)

## Flux d'encaissement

- Prélèvements européens SDD (Core et B2B)
- Mandats : Les mandats de prélèvements SDD présentent les transactions associées. Une fonction de contrôle des mandats permet de détecter les éléments non valides et clôture automatiquement les mandats selon les critères d'inactivité.
- Notifications camt.054 : Un rapprochement automatique s'effectue entre les rejets de SDD et la transaction d'origine. Une nouvelle transaction est proposée pour réémission. Les SCT en rejet sont également rapprochés automatiquement. Une comptabilisation de tous les éléments notifiés peut être effectuée.

## Principales fonctions de paiement

Saisie / import des ordres ou des remises, tableau de bord (vision globale des flux, accès direct aux éléments via hyperliens), constitution des remises (regroupement des ordres pour remise en banque, possibilité de changer certains éléments en fonction des décisions de trésorerie), cube d'analyses multidimensionnelles.

## Workflow et circuit de validation bancaire

Les circuits de validation paramétrables et d'un niveau de précision élevé permettent un contrôle de gestion des flux rigoureux grâce à la traçabilité des actions. Les règles de validation permettent l'enchaînement de plusieurs circuits de validation. Les circuits eux-mêmes peuvent comporter plusieurs étapes. Les paramétrages de plafonds, de signature par couple, de collègues de signataires, d'ordre à respecter et de "super signataire", ajoutés aux restrictions possibles sur certains éléments tels que comptes bancaires ou banques font que les transactions ou les remises peuvent subir des contrôles complexes.

## Communication bancaire

Transferts en temps réel aussi bien en émission qu'en réception sous multi protocole (EBICS T, EBICS TS, FTPS, PeSIT et accès aux Services Bureau SWIFT), protocole Etebac pour les pays où il est toujours en vigueur, signature électronique par certificats compatibles avec les exigences techniques en vigueur, possibilité de déploiement sécurisé en DMZ, fonction 'Dispatcheur' par abonnements pour les réceptions de relevés, fonction d'automatisation des réceptions des fichiers bancaires, éditions des fichiers reçus des banques.

## Outils

### Portail Web 2.0

Accès facilité et unifié aux applications métier, à des indicateurs personnalisés et à des informations externes alimentées de façon dynamique.

### Moteur de workflow

Bibliothèque de processus pré-packagés, construction intuitive basée sur des outils graphiques, déclenchement d'actions selon des événements conditionnels paramétrables.

### Outils de personnalisation

L'architecture SAFE\* 1000 prévoit l'intégration de développements spécifiques au cœur de votre système d'information tout en garantissant leur pérennité lors des mises à jour.

### Concepteur décisionnel

Création et modification de requêtes, de tableaux de bord, de reporting décisionnel. Nombreux formats de restitution disponibles : Excel, CSV, PDF, HTML, XML...

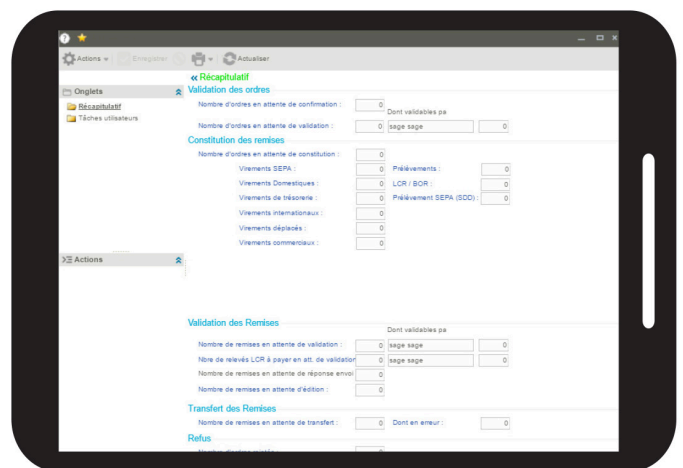


Tableau de bord des paiements par utilisateur

## Plus d'informations sur nos produits, services et formations



info@groupeosiris-ci.com  
00 225 20 22 56 11  
Annexe hôtel Ibis Plateau - Bld Roume  
01 BP 1238 - Abidjan 01

info@seninfor.com  
00 221 33 823 64 80  
22 Bd Djily Mbaye  
BP 2669 Dakar



Sage, SAS au capital de 6 750 000 euros, inscrite au registre du commerce et des sociétés de Nanterre, sous le numéro B 313 966 129, numéro de TVA intracommunautaire FR 75 313 966 129, dont le siège social est situé : 10 place de Belgique, 92250 La Garenne Colombes. Création : CA-inspire - Mai 2018