

Plus libre dans votre gestion financière
Vous gagnez du temps dans le traitement
de vos comptes annuels.



Les atouts de l'offre

Confiance

Sage FRP Etats Comptable et Fiscaux intègre les fonctions facilitatrices dans le cadre du GDPR/RGPD⁽¹⁾ (Règlement Général de Protection des Données).

Une solution

à la pointe du légal.

Plus de 30 formats de balance des comptes

disponibles à l'importation.

Des liens directs

avec vos outils bureautiques.

Un logiciel évolutif

Avec Sage FRP Etats Comptables et Fiscaux, calculez, éditez et dématérialisez vos déclarations fiscales sans oublier la présentation de vos plaquettes comptables et financières.

• Un outil métier intuitif et convivial pour votre confort

- Une ergonomie dynamique qui vous permet de personnaliser en quelques clics votre espace de travail.

• Plus de simplicité pour améliorer votre efficacité

- De nombreux assistants pour optimiser vos opérations : création d'un nouveau dossier, initialisation d'un nouvel exercice.
- Une navigation aisée pour visualiser constamment tous vos feuillets à l'écran.
- La création d'un nouvel exercice comptable grâce à des fonctionnalités qui vous permettent de reprendre toutes les valeurs pérennes saisies (ex. : liste des associés, des filiales).
- L'envoi fluidifié de vos déclarations fiscales vers les différents destinataires (DGFiP, Banque de France, OGA, ...) grâce à la dématérialisation en EDI-TDFC des flux déclaratifs avec Sage EDI, partenaire agréé par EDIFICAS.
- Un paiement optimisé de vos impôts grâce aux procédures EDI Paiement (CVAE, IS et RCM).
- L'alimentation de votre déclaration des loyers grâce à la procédure EDI-Requête.

Gestion Comptable

Sage FRP 1000cloud Comptabilité
Sage FRP 1000cloud Immobilisations
Sage FRP Etats Comptables et Fiscaux
Sage FRP 1000cloud Notes de Frais

Processus Opérationnels

Sage FRP 1000cloud Achats
Sage FRP 1000cloud Ventes
Sage FRP 1000cloud Stocks

Flux Financiers

Sage FRP 1000cloud Trésorerie
Sage FRP 1000cloud Garanties Financières
Sage FRP 1000cloud Rapprochement Bancaire
Sage FRP 1000cloud Banque Paiement

Sage BI Reporting

Plateforme SAFE 1000

Portail Web | Workflow | Processus graphiques | Audit & Traçabilité | Serveur d'application Web | Services connectés | Multi-société | Multi-site, Multilingue | Référentiel de données | Automate de traitement | Requêteur | Outils de développement

Fonctionnalités

Un paramétrage simple et ouvert

- Alimentation automatique de la liasse à partir d'une balance des comptes (issue d'une comptabilité Sage ou autre).
- Gestion multidevises avec conversion de balances.
- Saisie directe de la balance, des OD, de la liasse complète N et N-1.
- Formats d'import - export paramétrables.
- Reprise des données saisies sur une période en création d'exercice et indépendamment de la création de l'exercice.
- Saisie centralisée des données extra-comptable.
- Saisie - importation de tableaux illimités (liste des associés, des filiales, des établissements ou chantiers dans le cadre de la CVAE, ...).
- Plan comptable standard, personnalisable et duplicable.
- Regroupement de comptes à l'import de la balance.
- Personnalisation des formules de calcul, fourchettes de comptes, ...

Une couverture fonctionnelle riche

- Liasse fiscale pour les régimes BIC Normal, BIC Simplifié, BNC, BA Normal, BA Simplifié, SCI Complet, SCI Simplifié et SCM.
- Liasse groupe dont création automatique des feuillets et importation des états de rectifications : 2058 ER, 2058 ES et 2058 PAP, 2066, 2069A, 2069A12 et 2069 RCI.
- Formulaire de déclaration n°2065 et n°2031.
- Formulaire n°2067 de relevé des frais généraux.
- Formulaire n°2257 et 2258.
- Formulaire DECLOYER alimenté par la procédure EDI Requête.
- Formulaire CVAE (déclaration n°1330).
- Formulaire I.F.U (Etats préparatoires à la déclaration n°2561 et suivantes).
- Génération des liasses fiscales et de la CVAE au format EDI TDFC.
- Génération EDI-Paiement des formulaires CVAE (n°1329AC et n°1329DEF), IS (n°2571 et n°2572) et RCM (2777).
- Génération TD-RCM pour l'I.F.U. (Imprimé fiscale unique n°2561 et suivants).
- Contrôles de cohérence métier.
- Gestion des tableaux OGA pour les régimes BIC, BNC et BA.
- Édition d'états complémentaires pour la plaquette (environ 200 états).
 - Bilan et compte de résultat.
 - Détail des comptes du bilan et du compte de résultat.
 - Annexe de base.
 - Tableau de financement.
 - Soldes Intermédiaires de Gestion (SIG).
 - Ratios.
 - Comparatif pluriannuels jusqu'à quatre exercices.
- Modèles de plaquettes livrés en standard et création de modèles personnalisés.
- Personnalisation des états plaquette.
- Intégration de documents Microsoft Office® (Word ou Excel) dans la plaquette.

Une solution facile et conviviale

- Ergonomie dynamique.
- Installation et navigation aisées.
- Saisie simplifiée.
- Personnalisation de l'espace de travail (barre d'outils, volet de sélection, IntuiSage...).
- Personnalisation du paramétrage avec accès direct à la bibliothèque de fonctions.
- Travail à l'écran sur la reproduction des CERFA DGFIP.
- Nombreux assistants
- Calcul de la liasse en temps réel.
- Accès direct au détail de rubrique ou au mode de calcul associé.
- Consultation du détail des écritures constituant chaque donnée de la liasse.
- Société de démonstration et plaquette modèles.

Un logiciel sécurisé

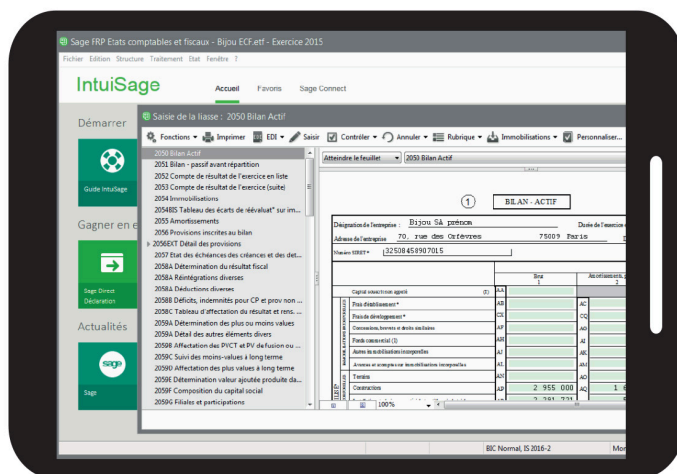
- Confidentialité des données.
- Contrôles d'équilibre et de cohérence métier.
- Intégration de la balance extraite d'une comptabilité Sage ou autre (pas de ressaisie, pas de source d'erreur).
- Fonction de fusion des données (récupération des paramétrages d'une société à une autre).
- Fonction de gestion multi-dossier (récupération des paramétrages d'une société vers plusieurs).
- Multidistribution des liasses (DGFIP, OGA, Banque de France).
- Gestion des utilisateurs et mots de passe.

En liaison directe avec vos outils bureautiques

- Lien Microsoft Office® (Word, Excel).
- Impression au format PDF.
- Envoi par mail des liasses ou plaquette.

Service complémentaire

- Sage directDéclaration est un service totalement intégré à votre logiciel et compris dans votre formule d'assistance.
- En quelques clics, votre déclaration fiscale et ses annexes sont envoyées à la DGFIP, éventuellement à l'OGA ainsi qu'à la Banque de France au format EDI.



Plus d'informations sur nos produits, services et formations



info@groupeosiris-ci.com
00 225 20 22 56 11
Annexe hôtel Ibis Plateau - Bld Roume
01 BP 1238 - Abidjan 01

info@seninfor.com
00 221 33 823 64 80
22 Bd Djily Mbaye
BP 2669 Dakar



Sage, SAS au capital de 6 750 000 euros, inscrite au registre du commerce et des sociétés de Nanterre, sous le numéro B 313 966 129, numéro de TVA intracommunautaire FR 75 313 966 129, dont le siège social est situé : 10 place de Belgique, 92250 La Garenne Colombes. Création : CA-inspire - Mai 2018